

課題2

The screenshot shows the OpenOffice Calc application window. The title bar reads "h0108662.ods - OpenOffice.org Calc". The menu bar includes "ファイル(F)", "編集(E)", "表示(V)", "挿入(I)", "書式(O)", "ツール(T)", "データ(D)", "ウインドウ(W)", and "ヘルプ(H)". The "挿入(I)" menu is open, and the "シート(S)..." option is highlighted with a red dashed box. Other options in the menu include "改ページ(M)", "セル(Q)...", "行(R)", "列(L)", "ファイル内のブック(F)...", "外部データへのリンク(L)...", "記号と特殊文字(S)...", "書式設定記号(B)", "ハイパーリンク(H)", "関数(F)...", "関数リスト(L)", "名前(N)", "コメント(E)", "画像(I)", "ムービーとサウンド(V)", "オブジェクト(O)", "グラフ(A)...", and "フレーム(F)".

Red text overlaid on the spreadsheet area reads "新しいシートを開く。" (Open a new sheet.).

The spreadsheet shows a line graph of temperature (温度) in degrees Celsius over time. The y-axis ranges from 18 to 38. The x-axis shows dates from 10/1 to 10/30. The graph shows a fluctuating line representing temperature data. The status bar at the bottom indicates "シート 3 / 3" and "合計=0".

h0108662.ods - OpenOffice.org Calc

ファイル(F) 編集(E) 表示(V) 挿入(I) 書式(O) ツール(T) データ(D) ウィンドウ(W) ヘルプ(H)

MS Pゴシック 10 B / U

A1

シート 3 / 3

標準 標準 合計=0 100%

h01
h01

気温(°C)

1 2 3 4 5 6 7 8 9 10 11 12 13 14 15 16 17 18 19 20

A B I J

シートの挿入

位置

- 表示中のシートの前に(E)
- 表示中のシートの後に(A)

シート

- 新しく作成(N)
- シートの数(Q)
- 名前(M)
- ファイルから作成(F)

検索(E)...

リンク(L)

OK

キャンセル

ヘルプ(H)

①

②

h0108662.ods - OpenOffice.org Calc

ファイル(F) 編集(E) 表示(V) 挿入(I) 書式(O) ツール(T) データ(D) ウィンドウ(W) ヘルプ(H)

10 B I U

D1 = 15日

	A	B	C	D	E	F	G	H	I	J
1	時刻	13日	14日	15日						
2										
3										
4										
5										
6										
7										
8										
9										
10										
11										
12										
13										
14										
15										
16										
17										
18										
19										
20										

シート 4 / 4 標準 標準 * 合計=0 100%

Ope

h01

h01



h0108662.ods - OpenOffice.org Calc

ファイル(F) 編集(E) 表示(V) 挿入(I) 書式(O) ツール(T) データ(D) ウィンドウ(W) ヘルプ(H)

Toolbar with icons for file operations, editing, and formatting. The font is set to Arial, size 10. The formula bar shows the active cell A2 with the value 0.

	A	B	C	D	E	F	G	H	I	J
1	時刻	13日	14日	15日						
2	0									
3	1									
4										
5										
6										
7										
8										
9										
10										
11										
12										
13										
14										
15										
16										
17										
18										
19										
20										

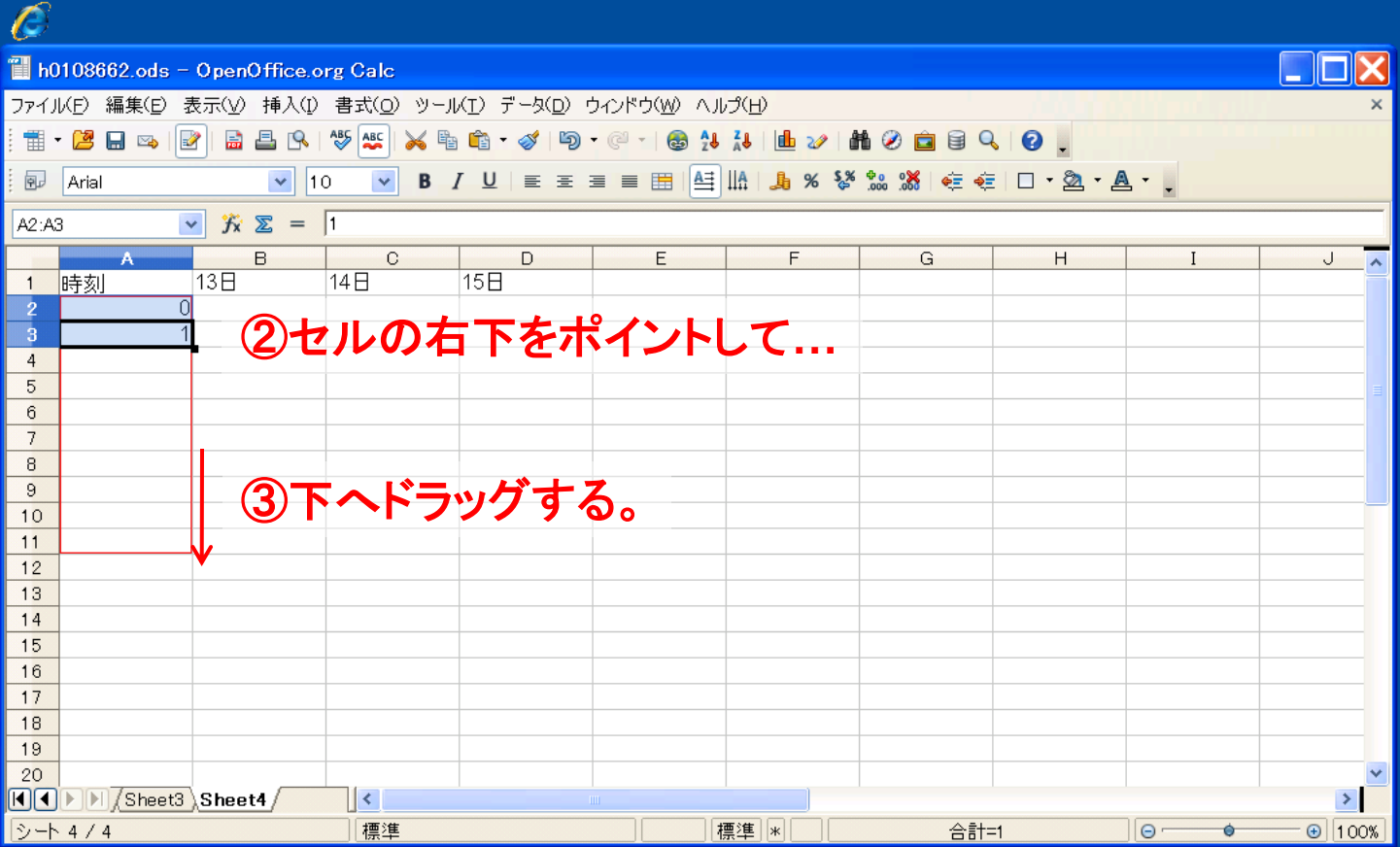
Navigation buttons and sheet tabs: Sheet3, Sheet4

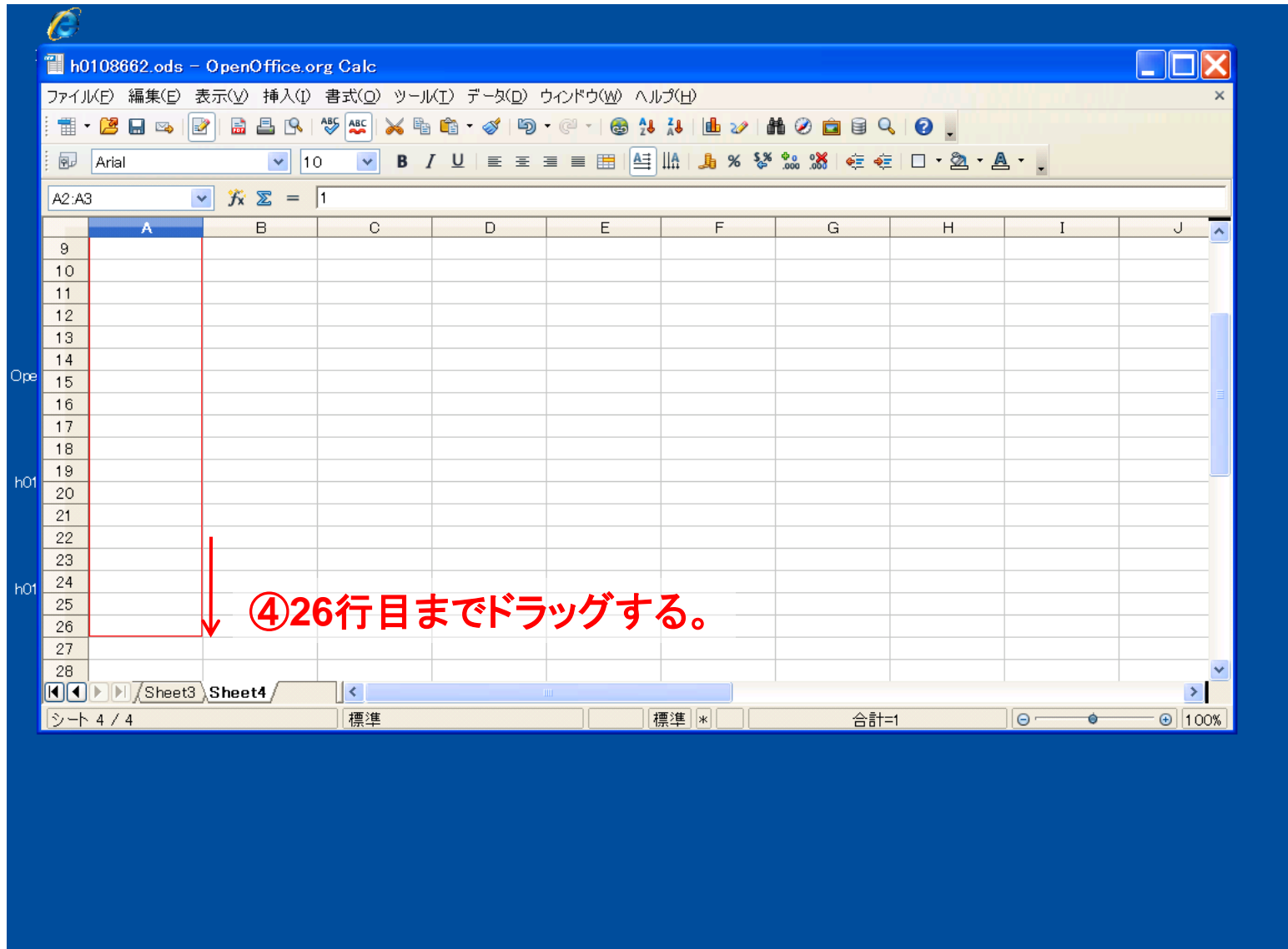
シート 4 / 4 標準 標準 * 合計=0 100%

Ope

h01

h01





h0108662.ods - OpenOffice.org Calc

ファイル(F) 編集(E) 表示(V) 挿入(I) 書式(O) ツール(T) データ(D) ウィンドウ(W) ヘルプ(H)

MS Pゴシック 10 B I U

B2

	A	B	C	D	E	F	G	H	I	J
1	時刻	13日	14日	15日						
2	0									
3	1									
4	2									
5	3									
6	4									
7	5									
8	6									
9	7									
10	8									
11	9									
12	10									
13	11									
14	12									
15	13									
16	14									
17	15									
18	16									
19	17									
20	18									

シート 4 / 4 標準 標準 * 合計=0 100%

Open

h01

h01

h0108662.ods - OpenOffice.org Calc

ファイル(F) 編集(E) 表示(V) 挿入(I) 書式(O) ツール(T) データ(D) ウィンドウ(W) ヘルプ(H)

Arial 10 B I U

B289 = (Sheet1.\$L289-8)/100

	A	B	C	D	E	F	G	H	I	J
287	11.9167	22.2	1011.8							
288	11.9583	22.3	1011.9							
289	12.0000	21.9	1011.7							
290	12.0417	22.0	1011.7							
291	12.0833	21.8	1011.3							
292	12.1250	21.7	1011.4							
293	12.1667	21.8	1011.7							
294	12.2083	21.8	1012.0							
295	12.2500	21.6	1012.1							
296	12.2917	22.0	1012.4							
297	12.3333	22.4	1012.5							
298	12.3750	23.6	1012.6							
299	12.4167	24.7	1012.4							
300	12.4583	25.9	1012.0							
301	12.5000	29.0	1011.5							
302	12.5417	29.5	1011.2							
303	12.5833	29.3	1011.0							
304	12.6250	29.3	1010.7							
305	12.6667	29.3	1010.6							
306	12.7083	29.2	1010.6							

② 典型日のデータを選択する。

シート 2 / 4 標準 標準 * 合計=21.9 100%

h0108662.ods - OpenOffice.org Calc

ファイル(F) 編集(E) 表示(V) 挿入(I) 書式(O) ツール(T) データ(D) ウィンドウ(W) ヘルプ(H)

B289:B297 = =(Sheet1.\$L297-8)/100

	A	B	C	D	E	F	G	H	I	J
287	11.9167	22.2	1011.8							
288	11.9583	22.3	1011.9							
289	12.0000	21.9	1011.8							
290	12.0417	22.0	1011.4							
291	12.0833	21.8	1011.3							
292	12.1250	21.7	1011.4							
293	12.1667	21.8	1011.7							
294	12.2083	21.8	1012.0							
295	12.2500	21.6	1012.4							
296	12.2917	22.0	1012.4							
297	12.3333	22.4	1012.5							
298	12.3750	23.6	1012.6							
299	12.4167	24.7	1012.4							
300	12.4583	25.9	1012.0							
301	12.5000	29.0	1011.5							
302	12.5417	29.5	1011.2							
303	12.5833	29.3	1011.0							
304	12.6250	29.3	1010.7							
305	12.6667	29.3	1010.6							
306	12.7083	29.2	1010.6							

③下へドラッグする。

シート 2 / 4 標準 標準 * 合計=197.0 100%

h0108662.ods - OpenOffice.org Calc

ファイル(F) 編集(E) 表示(V) 挿入(I) 書式(O) ツール(T) データ(D) ウィンドウ(W) ヘルプ(H)

B289:B313 = =(Sheet1.\$L313-8)/100

	A	B	C	D	E	F	G	H	I	J
296	12.2917	22.0	1012.4							
297	12.3333	22.4	1012.5							
298	12.3750	23.6	1012.6							
299	12.4167	24.7	1012.4							
300	12.4583	25.9	1012.0							
301	12.5000	29.0	1011.5							
302	12.5417	29.5	1011.2							
303	12.5833	29.3	1011.0							
304	12.6250	29.3	1010.7							
305	12.6667	29.3	1010.6							
306	12.7083	29.2	1010.6							
307	12.7500	28.8	1010.6							
308	12.7917	28.3	1011.3							
309	12.8333	27.7	1012.1							
310	12.8750	27.3	1012.3							
311	12.9167	27.6	1012.5							
312	12.9583	27.4								
313	13.0000									
314	13.0417									
315	13.0833									

標準の書式設定(D)
セルの書式設定(E)...
挿入(I)...
削除(L)...
内容の削除(Q)...
コメントを挿入(M)
切り取り(T)
コピー(C)
貼り付け(P)
形式を選択して貼り付け(A)...
選択リスト(S)...

④25行分のデータを指定する。
⑤

合計=640.7 100%

h0108662.ods - OpenOffice.org Calc

ファイル(F) 編集(E) 表示(V) 挿入(I) 書式(O) ツール(T) データ(D) ウィンドウ(W) ヘルプ(H)

MS Pゴシック 10 B / U

B2

	A	B	C	D	E	F	G	H	I	J
1	時刻	13日	14日	15日						
2		0								
3		1								
4		2								
5		3								
6		4								
7		5								
8		6								
9		7								
10		8								
11		9								
12		10								
13		11								
14		12								
15		13								
16		14								
17		15								
18		16								
19		17								
20		18								

標準の書式設定(D)
セルの書式設定(F)...
挿入(I)...
削除(L)...
内容の削除(O)...
コメントを挿入(M)
切り取り(I)
コピー(C)
貼り付け(P)
形式を選択して貼り付け(A)...
選択リスト(S)...

⑦

⑥新しいシートに移動する。

シート 4 / 4 標準 標準 * 合計=0 100%

h0108662.ods - OpenOffice.org Calc

ファイル(F) 編集(E) 表示(V) 挿入(I) 書式(O) ツール(T) データ(D) ウィンドウ(W) ヘルプ(H)

MS Pゴシック 10 B I U

B2

	A	B	I	J
1	時刻	13日		
2		0		
3		1		
4		2		
5		3		
6		4		
7		5		
8		6		
9		7		
10		8		
11		9		
12		10		
13		11		
14		12		
15		13		
16		14		
17		15		
18		16		
19		17		
20		18		

形式を選択して貼り付け

選択

- すべて挿入(E)
- テキスト(X)
- 数(N)
- 日付と時刻(D)
- 数式(F)
- ノート(O)
- 書式(M)
- オブジェクト(B)

オプション

- 空白のセルをとばす(K)
- 行と列の入れ替え(I)
- リンク(L) ⑧

演算

- なし(E)
- 足す(A)
- 引く(U)
- 掛ける(Y)
- 割る(V)

セルの移動

- 移動しない(I)
- 下に(W)
- 右に(R)

⑨ OK

キャンセル

ヘルプ(H)

シート 4 / 4 標準 標準 * 合計=0 100%

h0108662.ods - OpenOffice.org Calc

ファイル(F) 編集(E) 表示(V) 挿入(I) 書式(O) ツール(T) データ(D) ウィンドウ(W) ヘルプ(H)

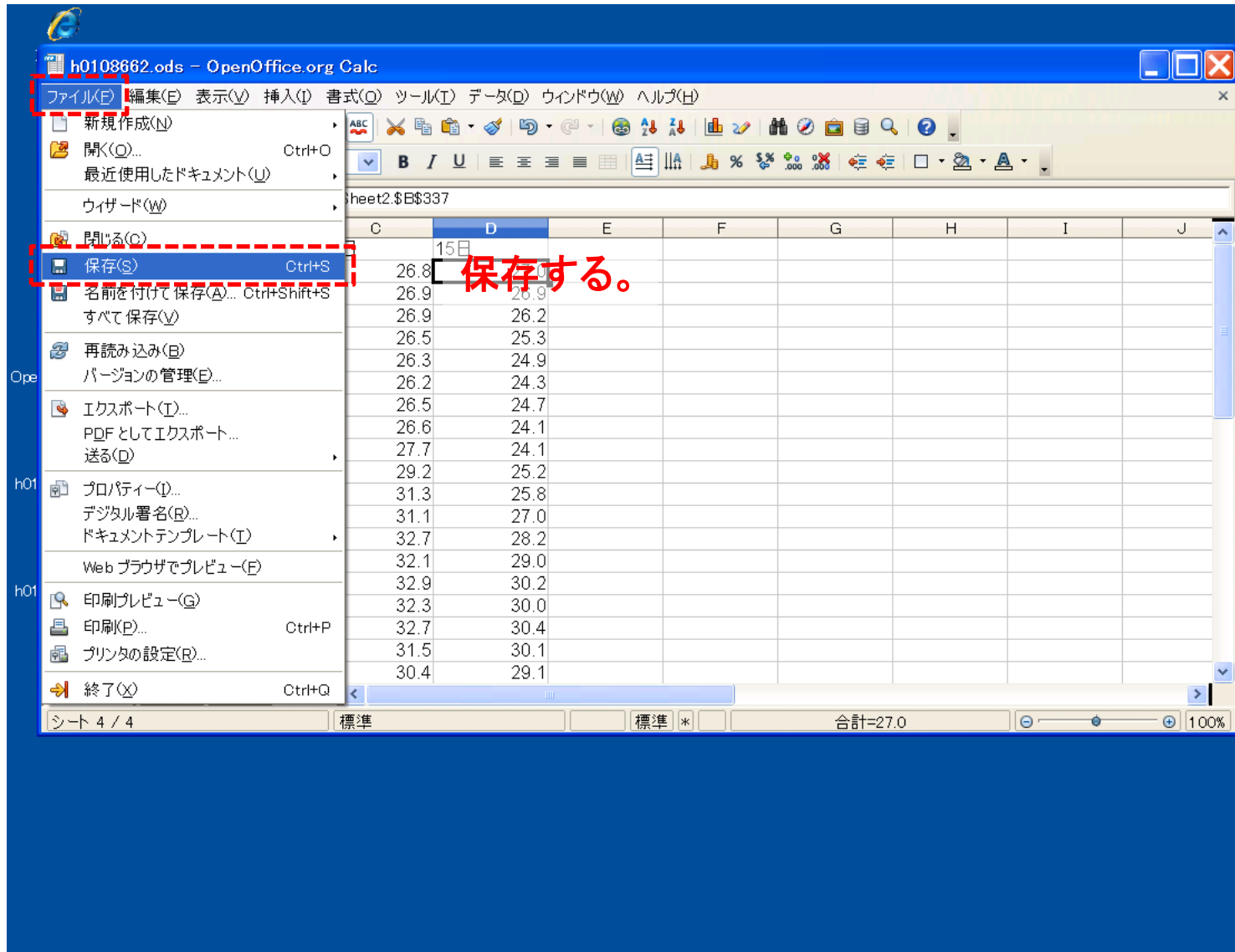
Arial 10 B I U

D2 = =\$Sheet2.\$B\$337

	A	B	C	D	E	F	G	H	I	J
1	時刻	13日	14日	15日						
2	0	21.9	26.8	27.0						
3	1	22.0	26.9	26.9						
4	2	21.8	26.9	26.2						
5	3	21.7	26.5	25.3						
6	4	21.8	26.3	24.9						
7	5	21.8	26.2	24.3						
8	6	21.6	26.5	24.7						
9	7	22.0	26.6	24.1						
10	8	22.4	27.7	24.1						
11	9	23.6	27.0	25.6						
12	10	24.7	31.3	25.8						
13	11	25.9	31.1	27.0						
14	12	29.0	32.7	28.2						
15	13	29.5	32.1	29.0						
16	14	29.3	32.9	30.2						
17	15	29.3	32.3	30.0						
18	16	29.3	32.7	30.4						
19	17	29.2	31.5	30.1						
20	18	28.8	30.4	29.1						

他の2日も同様に。

シート 4 / 4 標準 標準 * 合計=27.0 100%



h0108662.ods - OpenOffice.org Calc

ファイル(F) 編集(E) 表示(V) 挿入(I) 書式(O) ツール(T) データ(D) ウィンドウ(W) ヘルプ(H)

Arial 10 B I U

A2 = 0

	A	B	C	D	E	F	G	H	I	J
1	時刻	13日	14日	15日						
2	0	21.9	26.8	27.0						
3	1	22.0	26.9	26.9						
4	2	21.8	26.9	26.2						
5	3	21.7	26.5	25.3						
6	4	21.8	26.3	24.9						
7	5	21.8	26.2	24.3						
8	6	21.6	26.5	24.7						
9	7	22.0	26.6	24.1						
10	8	22.4	27.7	24.1						
11	9	23.6	29.2	25.2						
12	10	24.7	31.3	25.8						
13	11	25.9	31.1	27.0						
14	12	29.0	32.7	28.2						
15	13	29.5	32.1	29.0						
16	14	29.3	32.9	30.2						
17	15	29.3	32.3	30.0						
18	16	29.3	32.7	30.4						
19	17	29.2	31.5	30.1						
20	18	28.8	30.4	29.1						

シート 4 / 4 標準 標準 合計=0 100%

グラフを描く。

h0108662.ods - OpenOffice.org Calc

ファイル(F) 編集(E) 表示(V) 挿入(I) 書式(O) ツール(T) データ(D) ウィンドウ(W) ヘルプ(H)

Arial 10 B I U

A2 = 0

	A	B	C	D	E	F	G	H	I	J
1	時刻	13日	14日	15日						
2	0	21.9	26.8	26.9						
3	1	22.0	26.9	26.2						
4	2	21.8	26.9	26.2						
5	3	21.7	26.5	25.3						
6	4	21.8	26.3	24.9						
7	5	21.8	26.2	24.3						
8	6	21.6	26.5	24.7						
9	7	22.0	26.6	24.1						
10	8	22.4	27.7	24.1						
11	9	23.6	29.2	25.2						
12	10	24.7	31.3	25.8						
13	11	25.9	31.1	27.0						
14	12	29.0	32.7	28.2						
15	13	29.5	32.1	29.0						
16	14	29.3	32.9	30.2						
17	15	29.3	32.3	30.0						
18	16	29.3	32.7	30.4						
19	17	29.2	31.5	30.1						
20	18	28.8	30.4	29.1						

①データの始点を指定する。

シート 4 / 4 標準 標準 合計=0 100%

h0108662.ods - OpenOffice.org Calc

ファイル(F) 編集(E) 表示(V) 挿入(I) 書式(O) ツール(T) データ(D) ウィンドウ(W) ヘルプ(H)

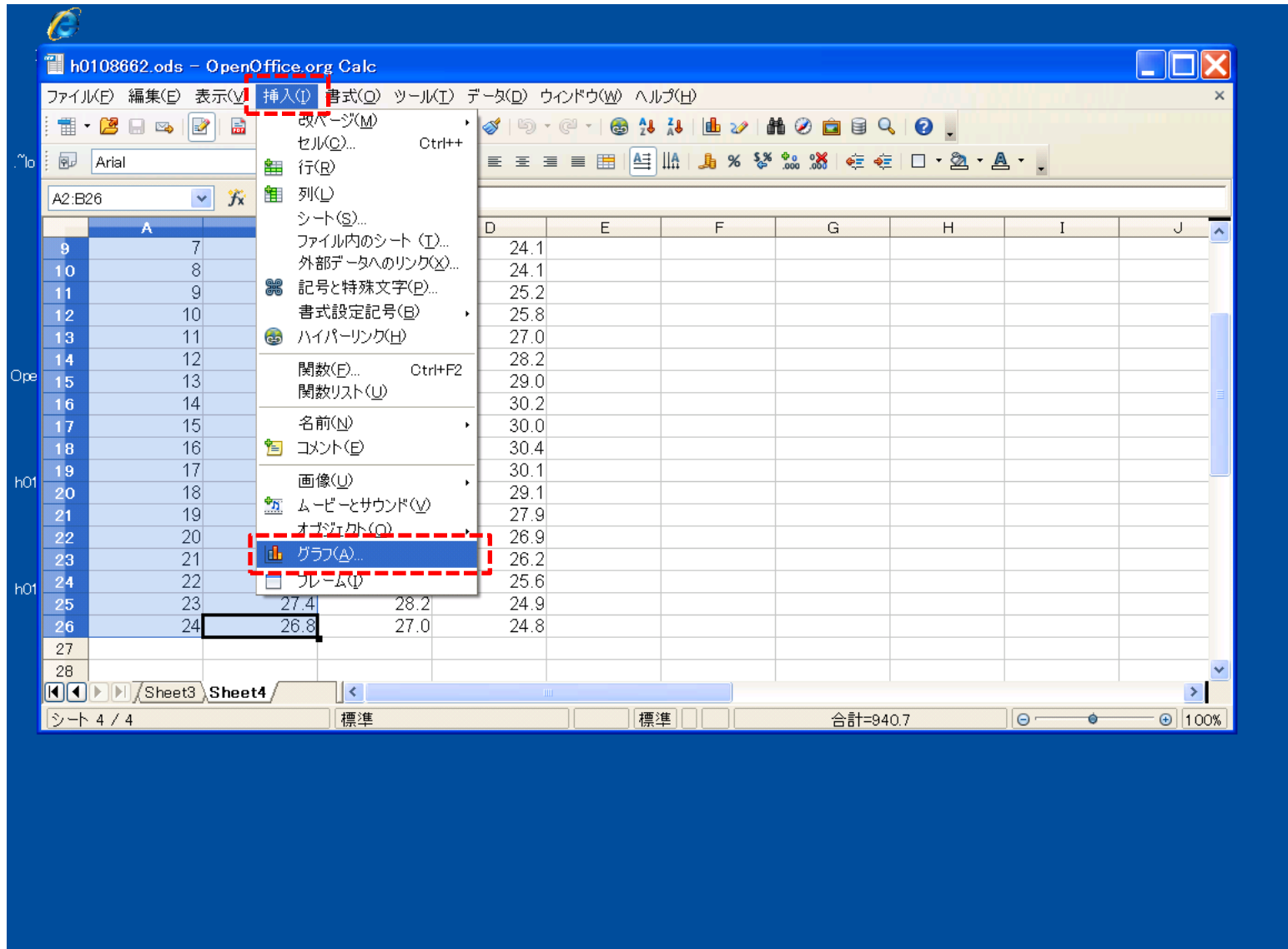
Arial 10 B I U

A2:B26 = =\$Sheet2.\$B\$313

	A	B	C	D	E	F	G	H	I	J
9	7	22.0	26.6	24.1						
10	8	22.4	27.7	25.2						
11	9	23.6	29.2	25.8						
12	10	24.7	31.3	25.8						
13	11	25.9	31.1	27.0						
14	12	29.0	32.7	28.2						
15	13	29.5	32.1	29.0						
16	14	29.3	32.9	30.2						
17	15	29.3	32.3	30.0						
18	16	29.3	32.7	30.4						
19	17	29.2	31.5	30.1						
20	18	28.8	30.4	29.1						
21	19	28.3	29.7	27.9						
22	20	27.7	29.1	26.9						
23	21	27.3	28.8	26.2						
24	22	27.6	28.6	25.6						
25	23	27.4	28.2	24.9						
26	24	26.8	27.0	24.8						
27										
28										

②Shift+矢印でデータの範囲を指定する。

シート 4 / 4 標準 標準 合計=940.7 100%



h0108662.ods - OpenOffice.org Calc

ファイル(F) 編集(E) 表示(V) 挿入(I) 書式(O) ツール(T) ウィンドウ(W) ヘルプ(H)

グラフの表面 選択した要素の書式

	A	B	C	D	E	F	G	H	I	J
9		7	22.0							
10		8	22.4							
11		9	23.6							
12		10	24.7							
13		11	25.9							
14		12	29.0							
15		13	29.5							
16		14	29.3							
17		15	29.3							
18		16	29.3							
19		17	29.2							
20		18	28.8							
21		19	28.3							
22		20	27.7							
23		21	27.3							
24		22	27.6							
25		23	27.4							

26 グラフウィザード

ステップ

1. グラフの種類
2. データ範囲
3. データ系列
4. グラフ要素

グラフの種類を選択

- 縦棒
- 横棒
- 扇形
- 表面
- 線
- 散布図
- ピッチ
- レーダー
- 株価
- 縦棒と折れ線

線のみのプレビュー: ① ② ③

線の平滑化(M) プロパティ(E)...

X 値で並べ替え(S)

ヘルプ(H) << 戻る(B) 次へ(N) >> 完了(E) キャンセル

h0108662.ods - OpenOffice.org Calc

ファイル(F) 編集(E) 表示(V) 挿入(I) 書式(O) ツール(T) ウィンドウ(W) ヘルプ(H)

グラフの表面 選択した要素の書式

	A	B	C	D	E	F	G	H	I	J
9		7	22.0							
10		8	22.4							
11		9	23.6							
12		10	24.7							
13		11	25.9							
14		12	29.0							
15		13	29.5							
16		14	29.3							
17		15	29.3							
18		16	29.3							
19		17	29.2							
20		18	28.8							
21		19	28.3							
22		20	27.7							
23		21	27.3							
24		22	27.6							
25		23	27.4							
26		24	26.8	27.0	24.8					
27										
28										
29										
30										

タイトルを挿入(E)...

タイトルを入れる。

図領域の書式(A)...
軸を挿入/削除(E)...
凡例を削除(E)
グラフの種類(Y)...
データ範囲(D)...
コピー(C)
貼り付け(E)

グラフの表面 が選択されている

h0108662.ods - OpenOffice.org Calc

ファイル(F) 編集(E) 表示(V) 挿入(I) 書式(O) ツール(T) ウィンドウ(W) ヘルプ(H)

グラフの表面 選択した要素の書式

	A	B	C	D	E	F	G	H	I	J
9		7	22.0							
10		8	22.4							
11		9	23.6							
12		10	24.7							
13		11	25.9							
14		12	29.0							
15		13	29.5							
16		14	29.3							
17		15	29.3							
18		16	29.3							
19		17	29.2							
20		18	28.8							
21		19	28.3							
22		20	27.7							
23		21	27.3							
24		22	27.6							
25		23	27.4							
26		24	26.8	27.0	24.8					
27										
28										
29										
30										

タイトル

タイトル(T) ① 気温の日変化(東京、2001年8月) OK ③

サブタイトル(S) キャンセル

ヘルプ(H)

軸

X 軸 ② 時刻(時)

Y 軸 気温(°C)

Z 軸

第2軸

X 軸(A)

Y 軸(Q)

グラフの表面 が選択されている

h0108662.ods - OpenOffice.org Calc

ファイル(F) 編集(E) 表示(V) 挿入(I) 書式(O) ツール(T) ウィンドウ(W) ヘルプ(H)

選択した要素の書式

	A	B	C	D	E	F	G	H	I	J
9		7	22.0							
10		8	22.4							
11		9	23.6							
12		10	24.7							
13		11	25.9							
14		12	29.0							
15		13	29.5							
16		14	29.3							
17		15	29.3							
18		16	29.3							
19		17	29.2							
20		18	28.8							
21		19	28.3							
22		20	27.7							
23		21	27.3							
24		22	27.6							
25		23	27.4							
26		24	26.8	27.0	24.8					
27										
28										
29										
30										

気温の日変化(東京、2001年8月)

気温(°C)

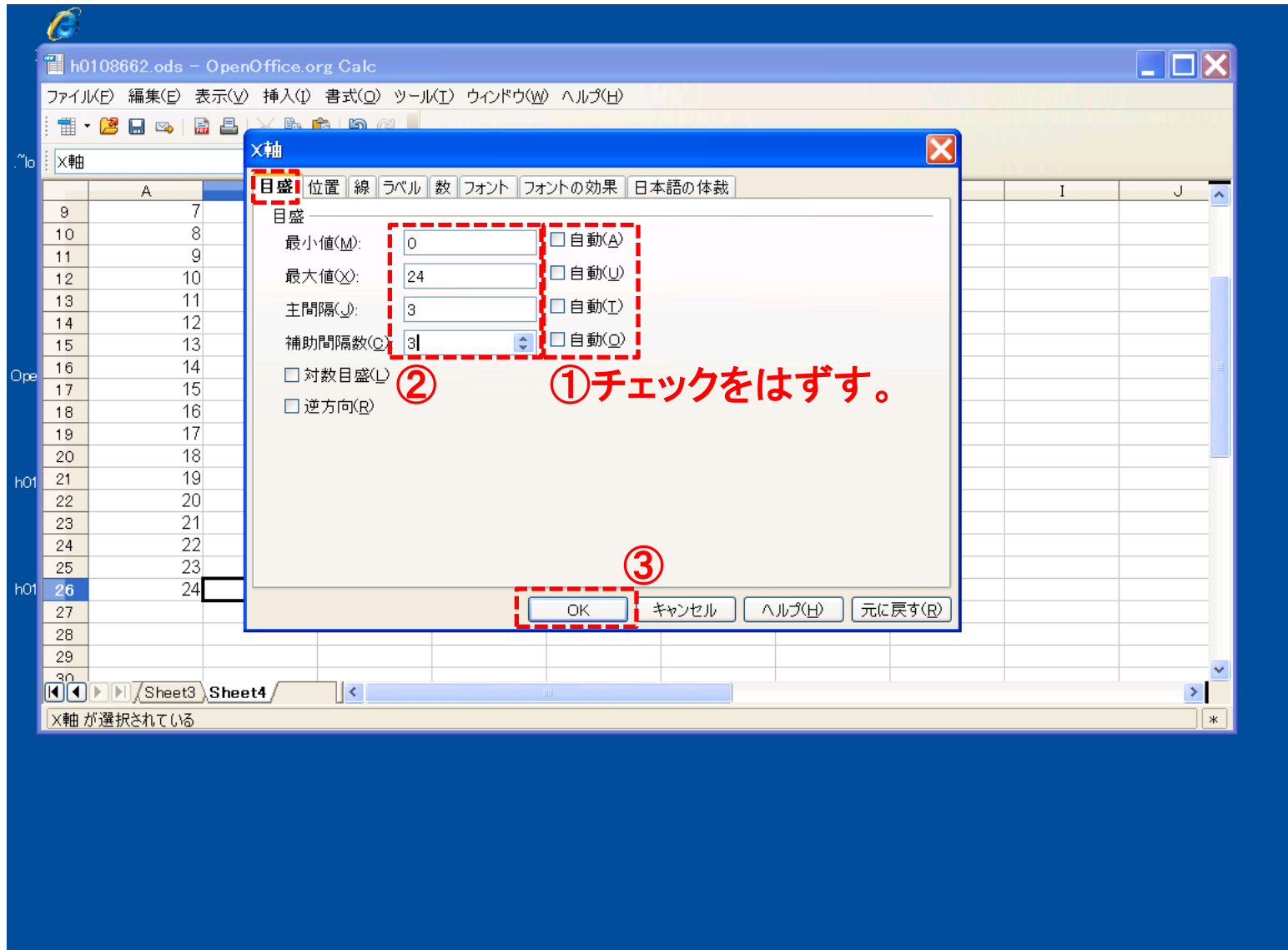
時刻(時)

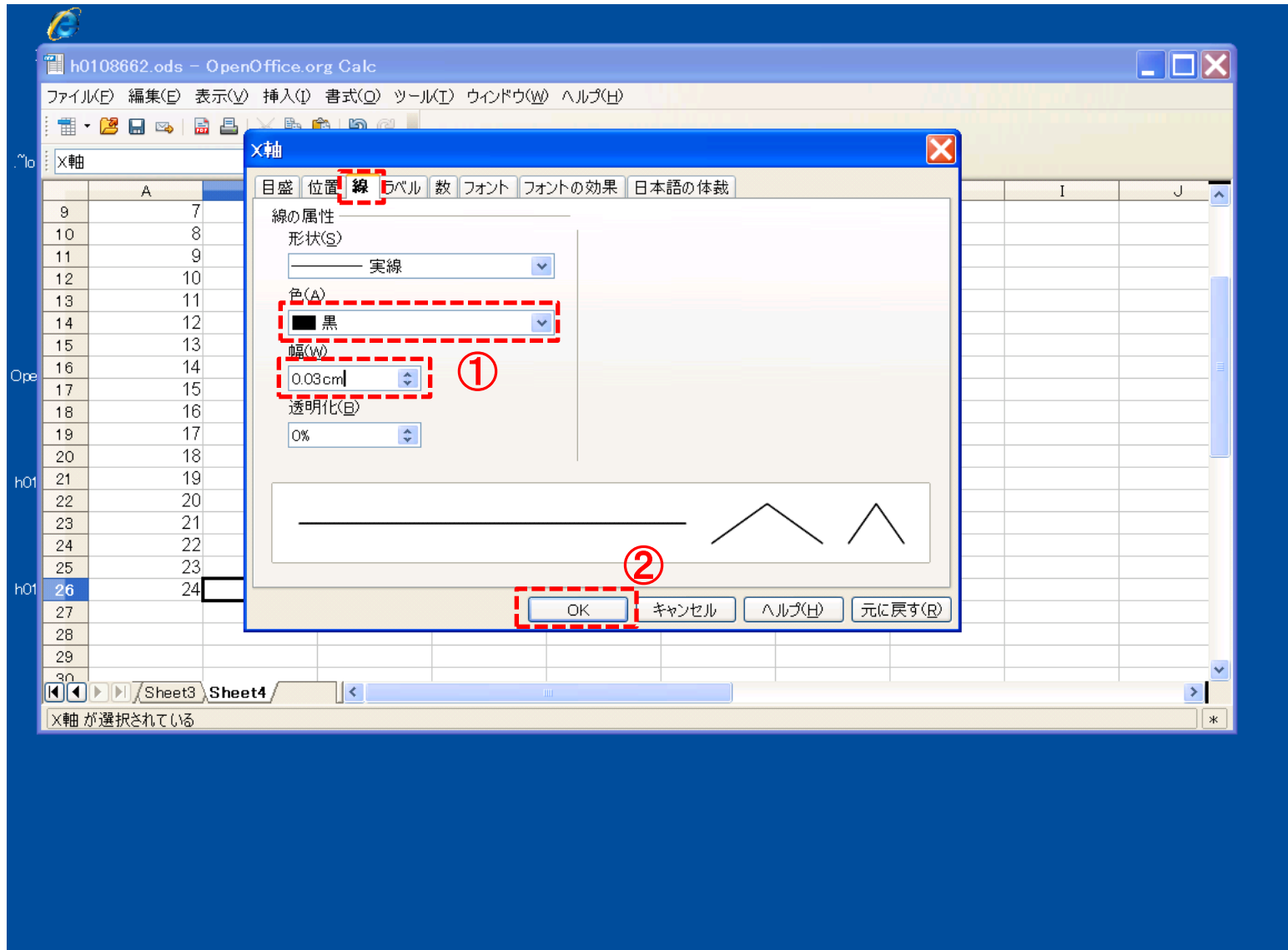
列 B

x軸の設定を変更する。

- 軸の書式(A)...
- 主目盛線を挿入(B)
- 副目盛線を挿入(E)
- 軸を削除(E)
- グラフの種類(Y)...
- データ範囲(D)...
- コピー(C)
- 貼り付け(P)

X軸 が選択されている





h0108662.ods - OpenOffice.org Calc

ファイル(F) 編集(E) 表示(V) 挿入(I) 書式(O) ツール(T) ウィンドウ(W) ヘルプ(H)

選択した要素の書式

	A	B	C	D	E	F	G	H	I	J
9		7	22.0							
10		8	22.4							
11		9	23.6							
12		10	24.7							
13		11	25.9							
14		12	29.0							
15		13	29.5							
16		14	29.3							
17		15	29.3							
18		16	29.3							
19		17	29.2							
20		18	28.8							
21		19	28.3							
22		20	27.7							
23		21	27.3							
24		22	27.6							
25		23	27.4							
26		24	26.8	27.0	24.					
27										
28										
29										
30										

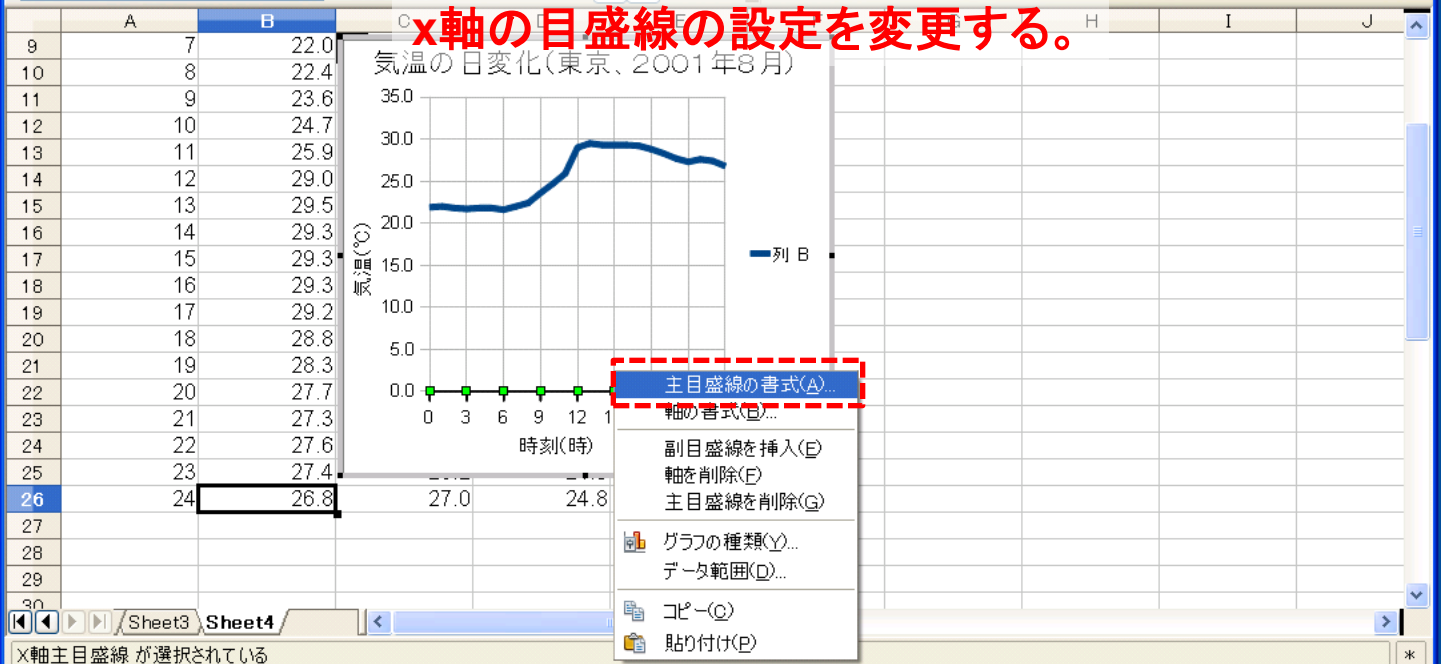
気温の日変化(東京、2001年8月)

主目盛線を挿入(E)

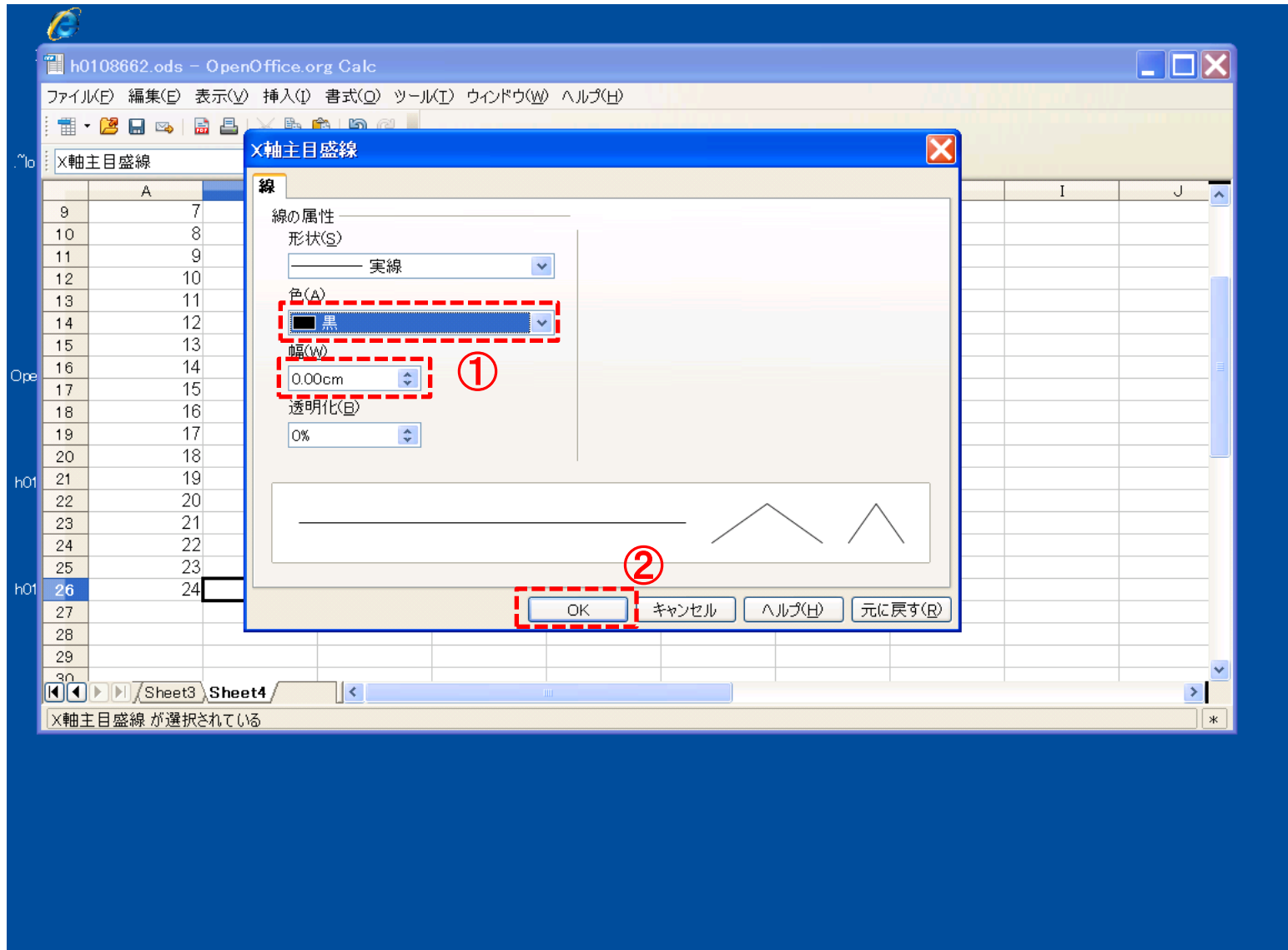
X軸に目盛線を入れる。

X軸 が選択されている

x軸の主目盛線の設定を変更する。



- 主目盛線の書式(A)...
- 軸の書式(O)...
- 副目盛線を挿入(I)
- 軸を削除(D)
- 主目盛線を削除(G)
- グラフの種類(Y)...
- データ範囲(D)...
- コピー(C)
- 貼り付け(P)



h0108662.ods - OpenOffice.org Calc

ファイル(F) 編集(E) 表示(V) 挿入(I) 書式(O) ツール(T) ウィンドウ(W) ヘルプ(H)

Y軸 選択した要素の書式

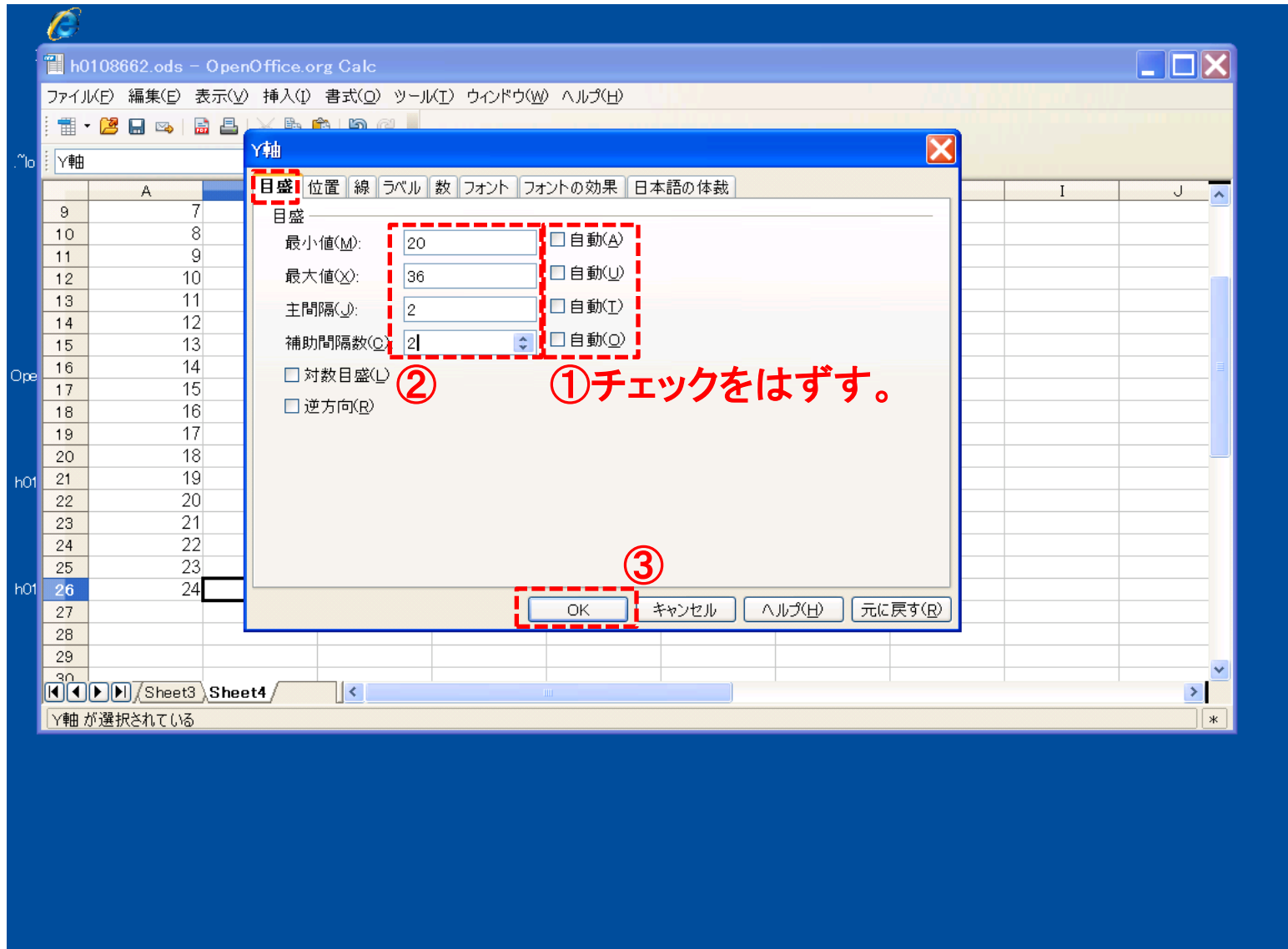
y軸の設定を変更する。

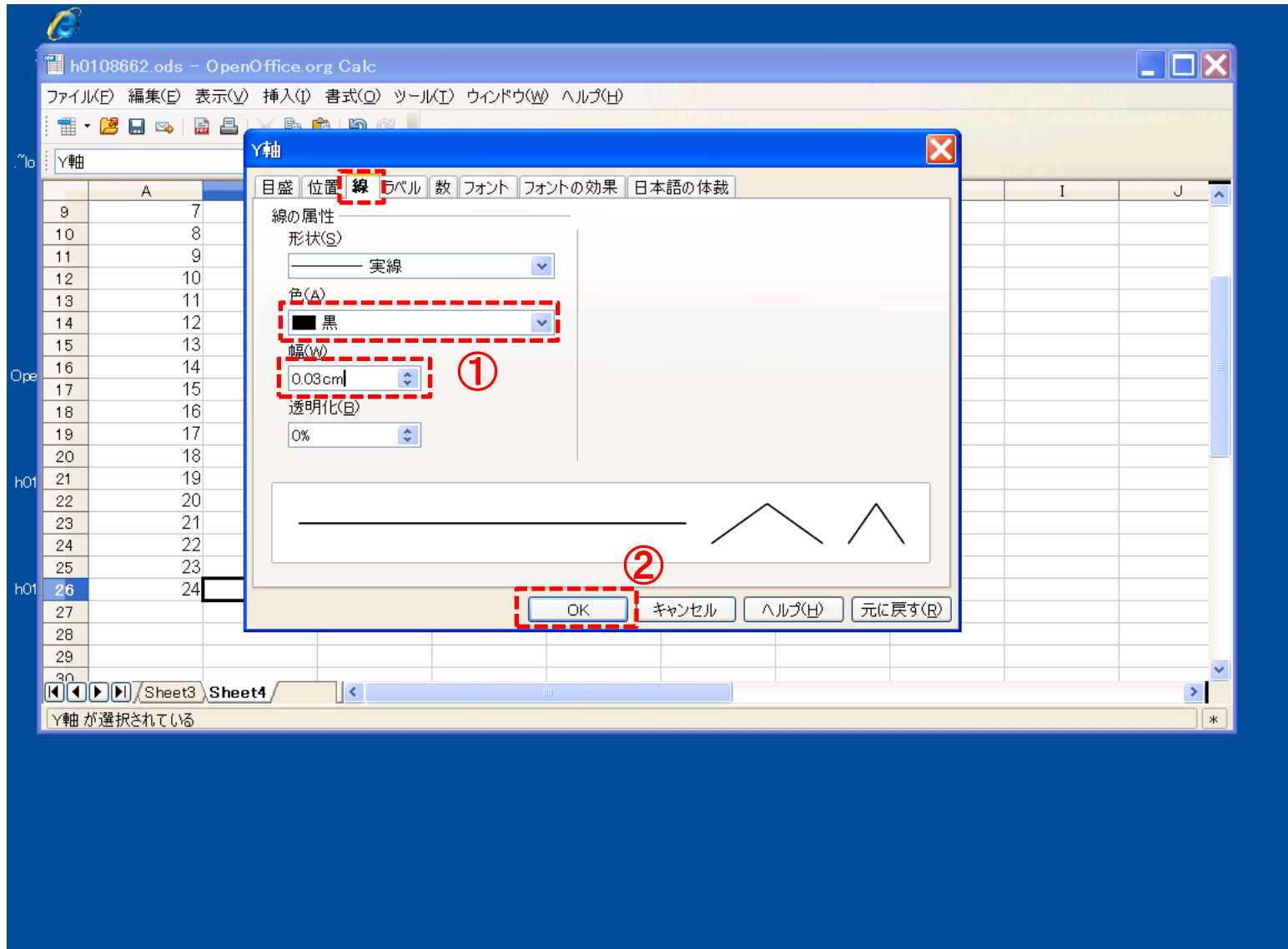
気温の日変化(東京、2001年8月)

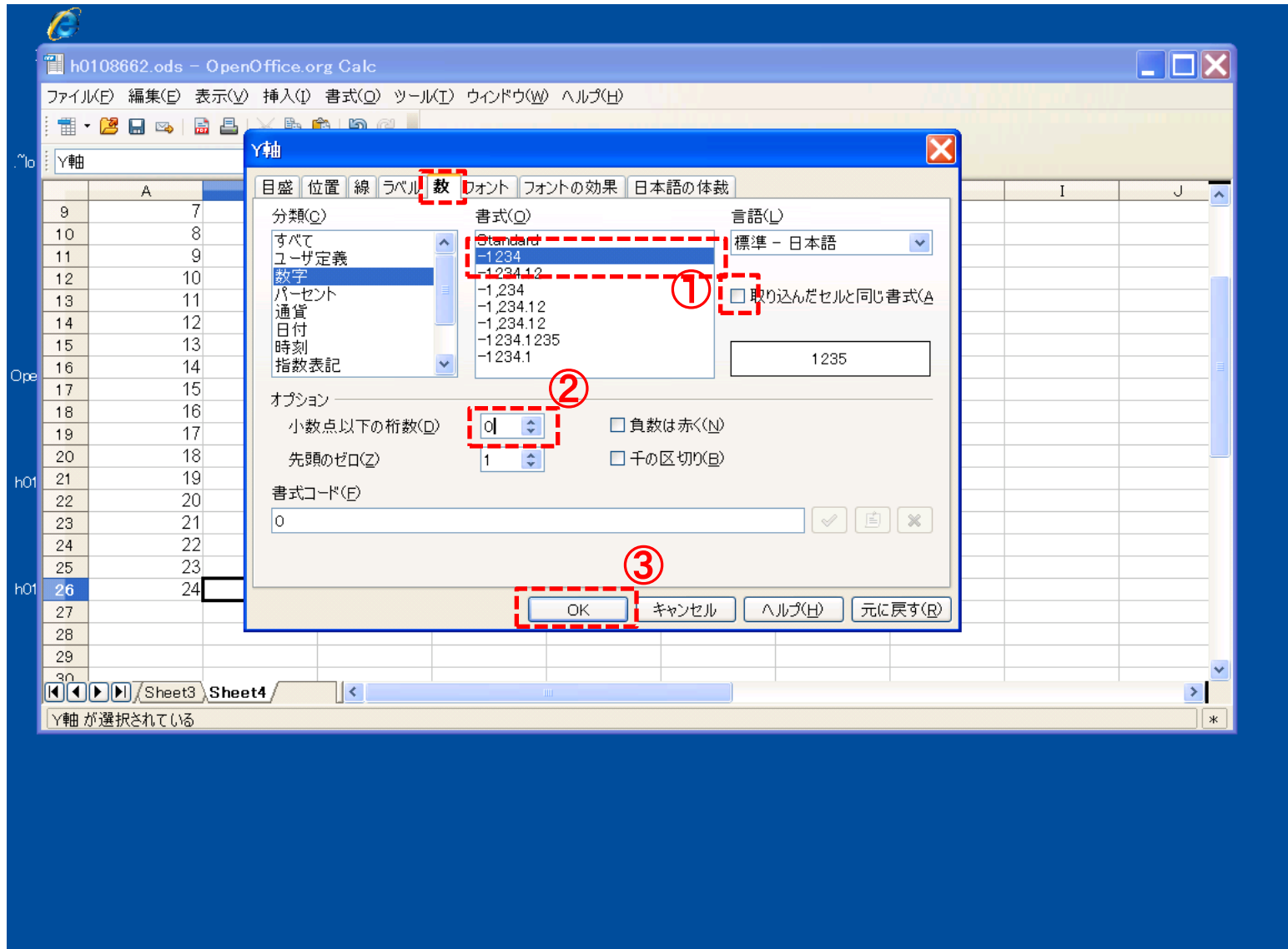
日	気温(°C)
21	22.0
22	22.4
23	23.6
24	24.7
25	25.9
26	29.0
27	29.5
28	29.3
29	29.3
30	29.2
31	28.8
1	28.3
2	27.7
3	27.3
4	27.6
5	27.4
6	26.8

軸の書式(A)...
主目盛線の書式(B)...
副目盛線を挿入(E)
軸を削除(F)
主目盛線を削除(G)
グラフの種類(Y)...
データ範囲(D)...
コピー(C)
貼り付け(P)

Y軸 が選択されている








h0108662.ods - OpenOffice.org Calc

ファイル(F) 編集(E) 表示(V) 挿入(I) 書式(O) ツール(T) ウィンドウ(W) ヘルプ(H)

Y軸 選択した要素の書式

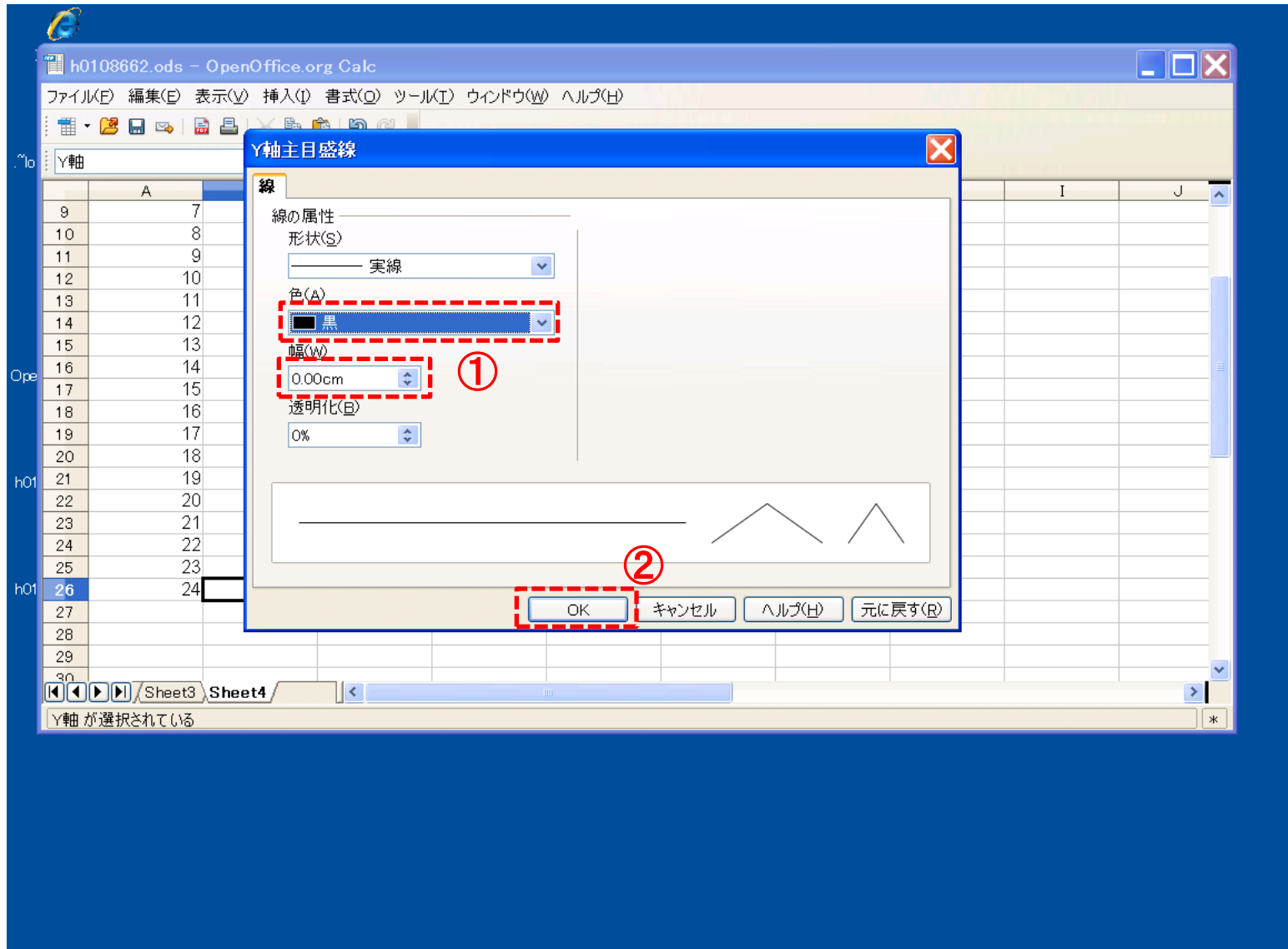
y軸の目盛線の設定を変更する。

気温の日変化(東京、2001年8月)

	A	B	C	H	I	J
9	7	22.0				
10	8	22.4				
11	9	23.6				
12	10	24.7				
13	11	25.9				
14	12	29.0				
15	13	29.5				
16	14	29.3				
17	15	29.3				
18	16	29.3				
19	17	29.2				
20	18	28.8				
21	19	28.3				
22	20	27.7				
23	21	27.3				
24	22	27.6				
25	23	27.4				
26	24	26.8				
27						
28						
29						
30						

軸の書式(A)
主目盛線の書式(B)...
副目盛線を挿入(F)
軸を削除(E)
主目盛線を削除(G)
グラフの種類(Y)...
データ範囲(D)...
コピー(C)
貼り付け(P)

Y軸 が選択されている



Y軸主目盛線

線

線の属性

形状(S)

実線

色(A)

黒

幅(W)

0.00cm

透明化(B)

0%

OK

キャンセル

ヘルプ(H)

元に戻す(R)

Sheet3 Sheet4

Y軸 が選択されている

h0108662.ods - OpenOffice.org Calc

ファイル(F) 編集(E) 表示(V) 挿入(I) 書式(O) ツール(T) ウィンドウ(W) ヘルプ(H)

グラフ 選択した要素の書式

データ系列の名前を設定する。

気温の日変化(東京、2001年8月)

	A	B	C	D	E	F	G	H	I	J
9		7	22.0							
10		8	22.4							
11		9	23.6							
12		10	24.7							
13		11	25.9							
14		12	29.0							
15		13	29.5							
16		14	29.3							
17		15	29.3							
18		16	29.3							
19		17	29.2							
20		18	28.8							
21		19	28.3							
22		20	27.7							
23		21	27.3							
24		22	27.6							
25		23	27.4							
26		24	26.8	27.0	24.8					
27										
28										
29										
30										

壁面の書式(A)...
位置とサイズ(Z)...
タイトルを挿入(B)...
軸を挿入 / 削除(E)...
凡例を削除(E)
グラフの種類(Y)
データ範囲(D)...
コピー(C)
貼り付け(P)

グラフが選択されている

h0108662.ods - OpenOffice.org Calc

ファイル(F) 編集(E) 表示(V) 挿入(I) 書式(O) ツール(T) ウィンドウ(W) ヘルプ(H)

グラフ 選択した要素の書式

データ範囲

データ範囲 | **データ系列**

データ系列(S)
13日

データ範囲(D)
名前 \$Sheet4.\$B\$1
X 値 \$Sheet4.\$A\$2:\$A\$26
Y 値 \$Sheet4.\$B\$2:\$B\$26

名前の範囲(G) ①
\$Sheet4.\$B\$1

追加(A) 削除(R) データラベル(L) ②

OK キャンセル ヘルプ(H)

9 7 24
10 8 24
11 9 24
12 10 24
13 11 24
14 12 24
15 13 24
16 14 24
17 15 24
18 16 24
19 17 24
20 18 24
21 19 24
22 20 24
23 21 24
24 22 24
25 23 24
26 24 24
27
28
29
30

Sheet3 Sheet4

グラフが選択されている

h0108662.ods - OpenOffice.org Calc

ファイル(F) 編集(E) 表示(V) 挿入(I) 書式(O) ツール(T) ウィンドウ(W) ヘルプ(H)

グラフ 選択した要素の書式

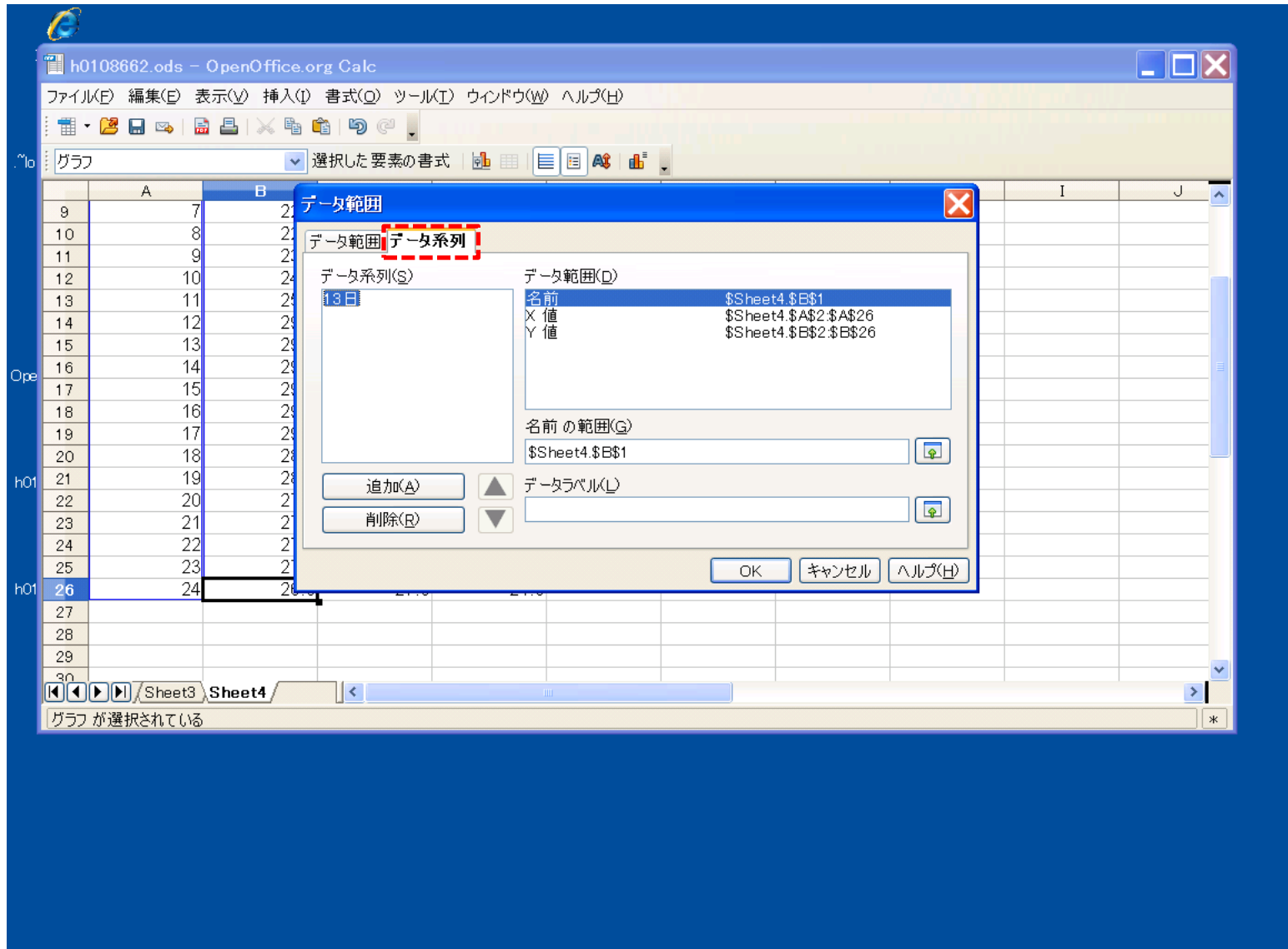
データ系列を追加する。

気温の日変化(東京、2001年8月)

時刻(時)	気温(℃)
7	22.0
8	22.4
9	23.6
10	24.7
11	25.9
12	29.0
13	29.5
14	29.3
15	29.3
16	29.2
17	29.2
18	28.8
19	28.3
20	27.7
21	27.3
22	27.6
23	27.4
24	26.8
27.0	27.0
24.8	24.8

壁面の書式(A)...
位置とサイズ(Z)...
タイトルを挿入(B)...
軸を挿入 / 削除(E)...
凡例を削除(F)...
データ範囲(D)...
グラフの種類(O)...
コピー(C)
貼り付け(P)

グラフが選択されている



h0108662.ods - OpenOffice.org Calc

ファイル(F) 編集(E) 表示(V) 挿入(I) 書式(O) ツール(T) ウィンドウ(W) ヘルプ(H)

グラフ 選択した要素の書式

データ範囲

データ範囲 | **データ系列**

データ系列(S) データ範囲(D)

名前	\$Sheet4.\$B\$1
X 値	\$Sheet4.\$A\$2:\$A\$26
Y 値	\$Sheet4.\$B\$2:\$B\$26

名前の範囲(G)
\$Sheet4.\$B\$1

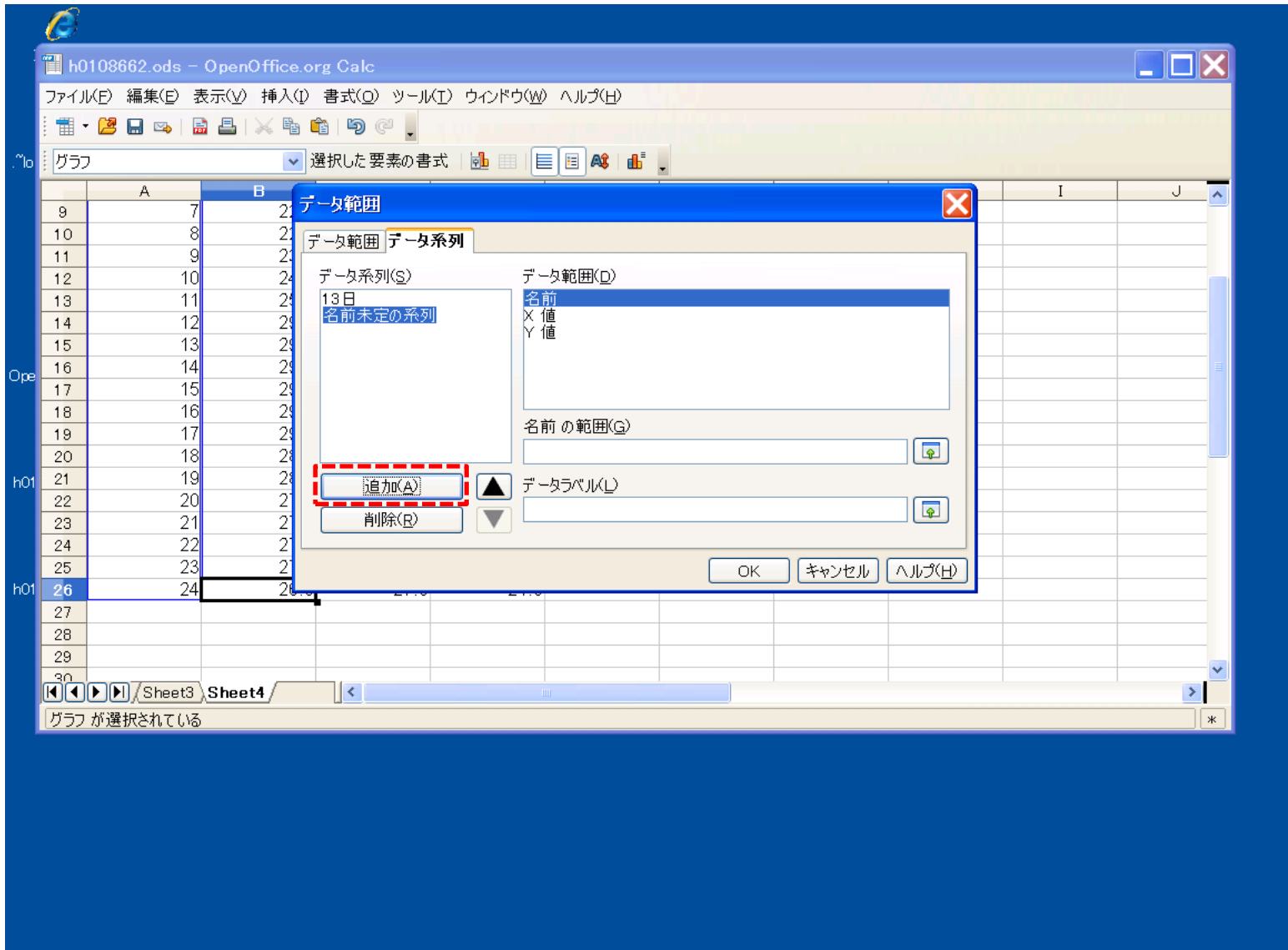
データラベル(L)

追加(A) 削除(R)

OK キャンセル ヘルプ(H)

Sheet3 | **Sheet4**

グラフが選択されている



h0108662.ods - OpenOffice.org Calc

ファイル(F) 編集(E) 表示(V) 挿入(I) 書式(O) ツール(T) ウィンドウ(W) ヘルプ(H)

グラフ 選択した要素の書式

9	A	7	B	21
10		8		21
11		9		21
12		10		21
13		11		21
14		12		21
15		13		21
16		14		21
17		15		21
18		16		21
19		17		21
20		18		21
21		19		21
22		20		21
23		21		21
24		22		21
25		23		21
26		24		21
27				
28				
29				
30				

データ範囲

データ範囲 データ系列

データ系列(S)

13日
14日

名前
X 値
Y 値

データ範囲(D)

名前 \$Sheet4.\$C\$1

名前の範囲(G)

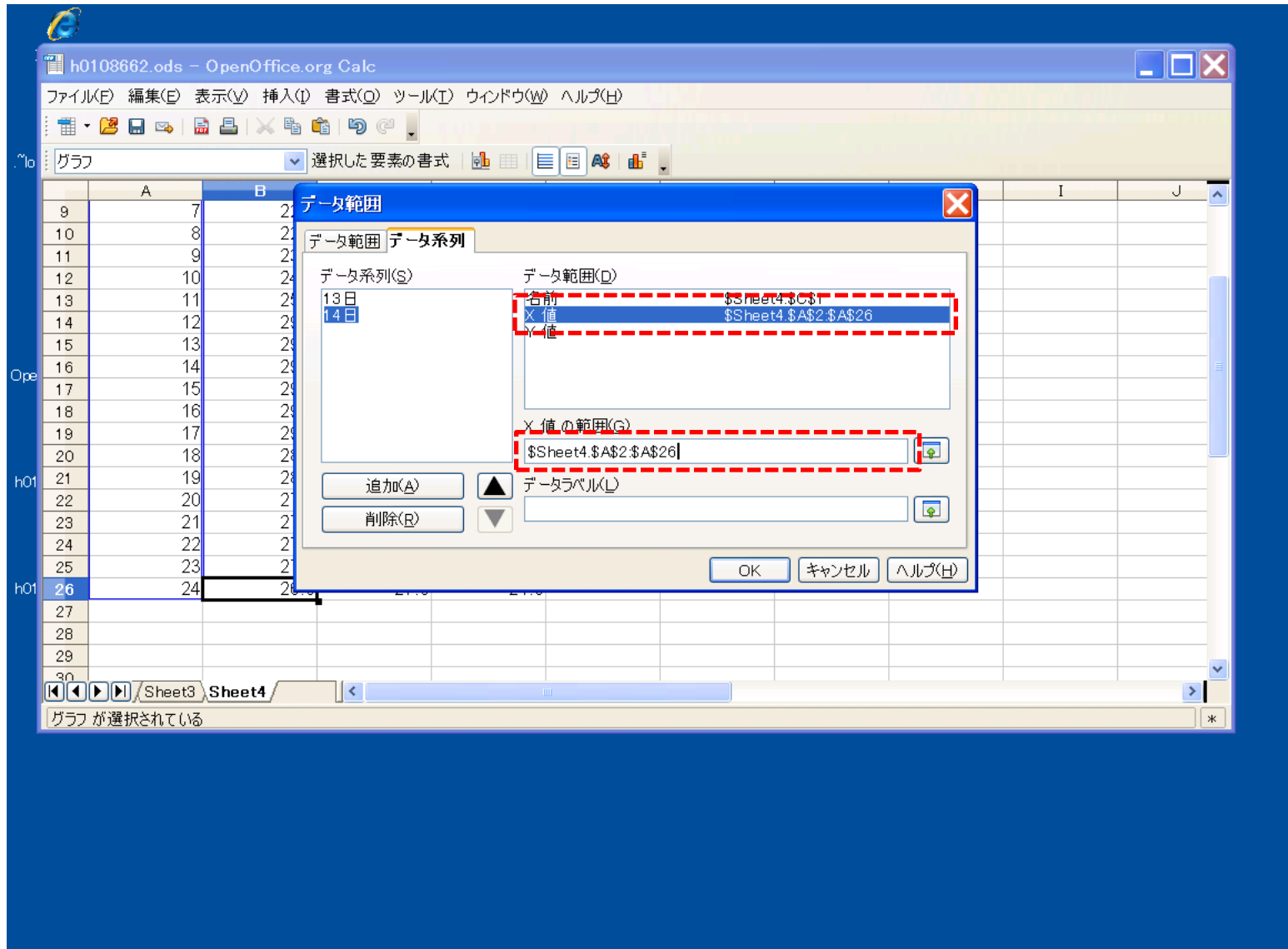
\$Sheet4.\$C\$1

追加(A) 削除(R)

データラベル(L)

OK キャンセル ヘルプ(H)

グラフが選択されている



h0108662.ods - OpenOffice.org Calc

ファイル(F) 編集(E) 表示(V) 挿入(I) 書式(O) ツール(T) ウィンドウ(W) ヘルプ(H)

グラフ 選択した要素の書式

データ範囲

データ範囲 | データ系列

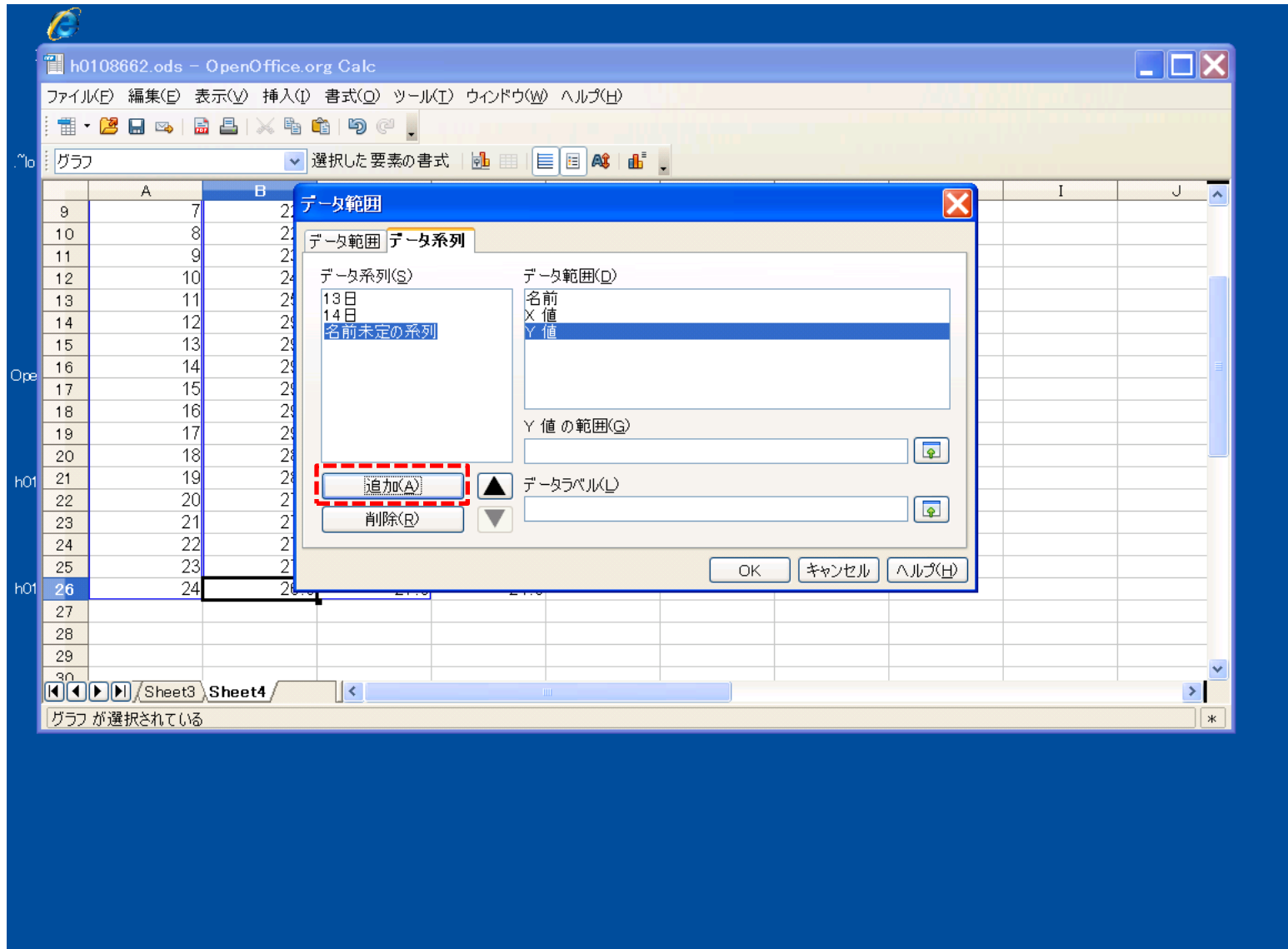
データ系列(S)	データ範囲(D)
13日	名前 \$Sheet4.\$C\$1
14日	X 値 \$Sheet4.\$A\$2:\$A\$26
	Y 値 \$Sheet4.\$C\$2:\$C\$26

Y 値の範囲(G)
\$Sheet4.\$C\$2:\$C\$26

追加(A) 削除(R) データラベル(L)

OK キャンセル ヘルプ(H)

グラフが選択されている



h0108662.ods - OpenOffice.org Calc

ファイル(F) 編集(E) 表示(V) 挿入(I) 書式(O) ツール(T) ウィンドウ(W) ヘルプ(H)

グラフ 選択した要素の書式

9	A	7	B	24
10		8		24
11		9		24
12		10		24
13		11		24
14		12		24
15		13		24
16		14		24
17		15		24
18		16		24
19		17		24
20		18		24
21		19		24
22		20		24
23		21		24
24		22		24
25		23		24
26		24		24
27				
28				
29				
30				

データ範囲

データ範囲 | データ系列

データ系列(S)

- 13日
- 14日
- 15日

データ範囲(O)

名前	\$Sheet4.\$D\$1
X 値	\$Sheet4.\$A\$2:\$A\$26
Y 値	\$Sheet4.\$D\$2:\$D\$26

Y 値の範囲(G)

\$Sheet4.\$D\$2:\$D\$26

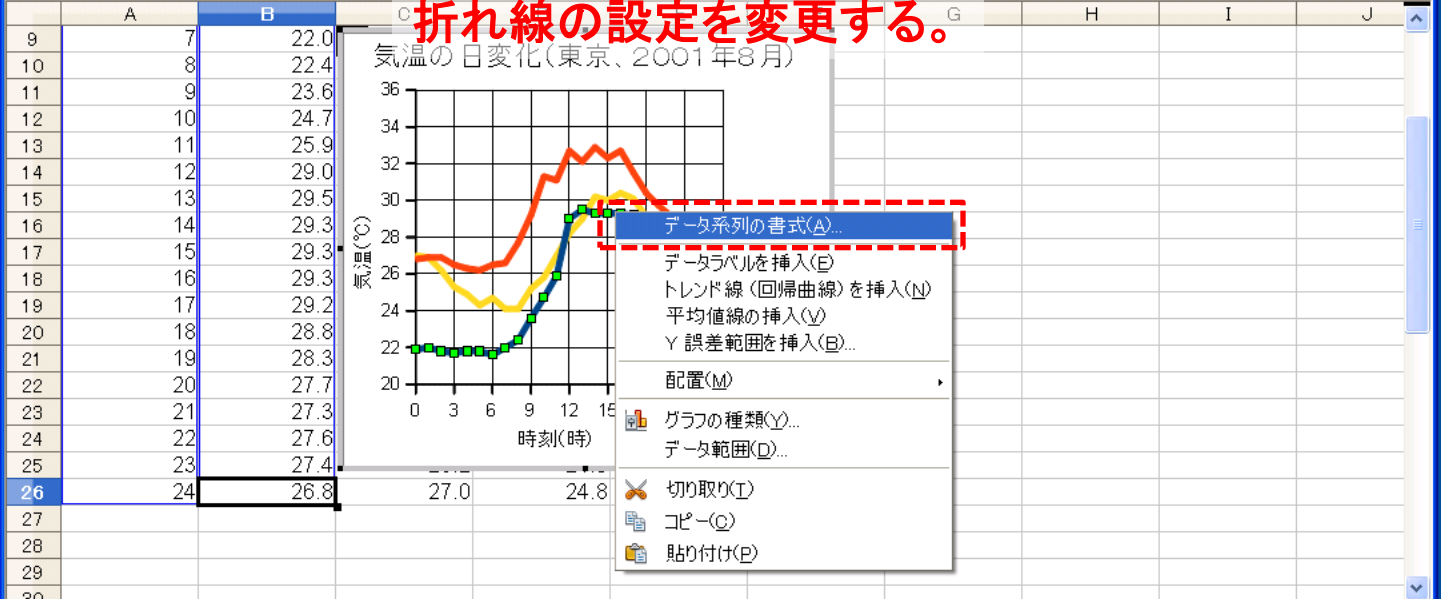
追加(A) 削除(R)

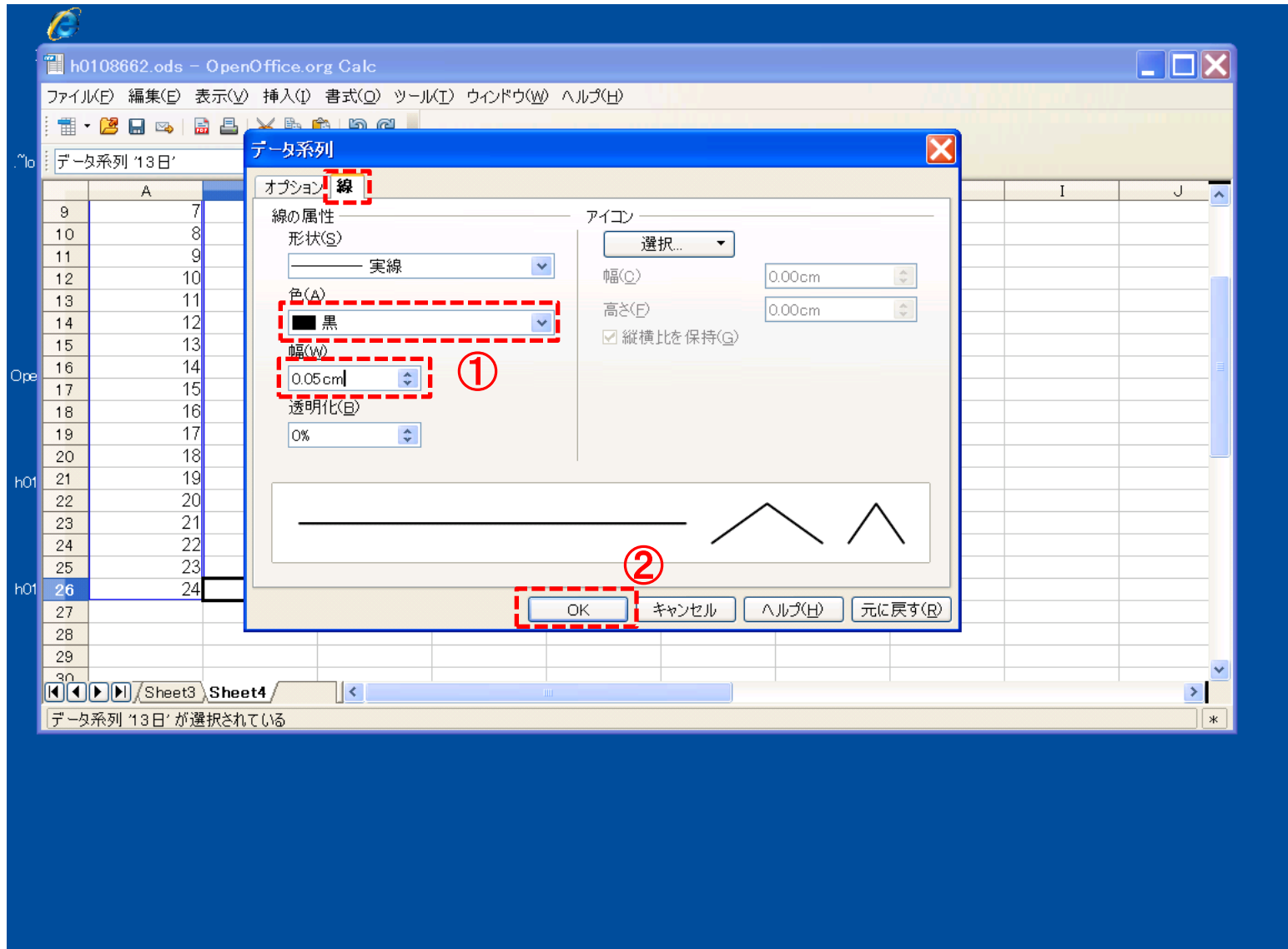
データラベル(L)

OK キャンセル ヘルプ(H)

グラフが選択されている

折れ線の設定を変更する。





h0108662.ods - OpenOffice.org Calc

ファイル(F) 編集(E) 表示(V) 挿入(I) 書式(O) ツール(T) ウィンドウ(W) ヘルプ(H)

グラフの表面 選択した要素の書式

他の2日についても同様に折れ線の設定を変更する。

時刻(時)	13日 (°C)	14日 (°C)	15日 (°C)
0	22.0	27.0	27.0
3	22.0	26.5	25.0
6	22.0	26.5	24.5
9	23.0	29.0	24.5
12	28.0	32.5	29.0
15	29.0	33.0	30.5
18	28.0	30.0	28.0
21	27.0	28.0	25.0
24	27.0	27.0	25.0

26 24 26.8 27.0 24.8

グラフの表面 が選択されている

h0108662.ods - OpenOffice.org Calc

ファイル(F) 編集(E) 表示(V) 挿入(I) 書式(O) ツール(T) ウィンドウ(W) ヘルプ(H)

グラフ 選択した要素の書式

グラフの大きさを調整する。

気温の日変化(東京、2001年8月)

時刻(時)	13日 (°C)	14日 (°C)	15日 (°C)
0	27.0	27.0	22.0
3	26.5	25.5	21.8
6	26.5	24.5	21.5
9	28.5	25.5	22.0
12	32.5	29.5	28.5
15	32.5	30.5	29.5
18	30.5	29.5	28.5
21	27.5	27.5	27.5
24	27.0	26.5	26.8

26 24 26.8 27.0 24.8

グラフが選択されている

h0108662.ods - OpenOffice.org Calc

ファイル(F) 編集(E) 表示(V) 挿入(I) 書式(O) ツール(T) ウィンドウ(W) ヘルプ(H)

凡例 選択した要素の書式

凡例の位置を調整する。

	A	B	C	D	E	F	G	H	I	J
9		7	22.0							
10		8	22.4							
11		9	23.6							
12		10	24.7							
13		11	25.9							
14		12	29.0							
15		13	29.5							
16		14	29.3							
17		15	29.3							
18		16	29.3							
19		17	29.2							
20		18	28.8							
21		19	28.3							
22		20	27.7							
23		21	27.3							
24		22	27.6							
25		23	27.4							
26		24	26.8	27.0	24.8					
27										
28										
29										
30										

気温の日変化(東京、2001年8月)

凡例

- 13日
- 14日
- 15日

凡例が選択されている

h0108662.ods - OpenOffice.org Calc

ファイル(F) 編集(E) 表示(V) 挿入(I) 書式(O) ツール(T) ウィンドウ(W) ヘルプ(H)

凡例 選択した要素の書式

	A	B	C	G	H	I	J
9		7	22.0				
10		8	22.4				
11		9	23.6				
12		10	24.7				
13		11	25.9				
14		12	29.0				
15		13	29.5				
16		14	29.3				
17		15	29.3				
18		16	29.3				
19		17	29.2				
20		18	28.8				
21		19	28.3				
22		20	27.7				
23		21	27.3				
24		22	27.6				
25		23	27.4				
26		24	26.8	27.0	24.8		
27							
28							
29							
30							

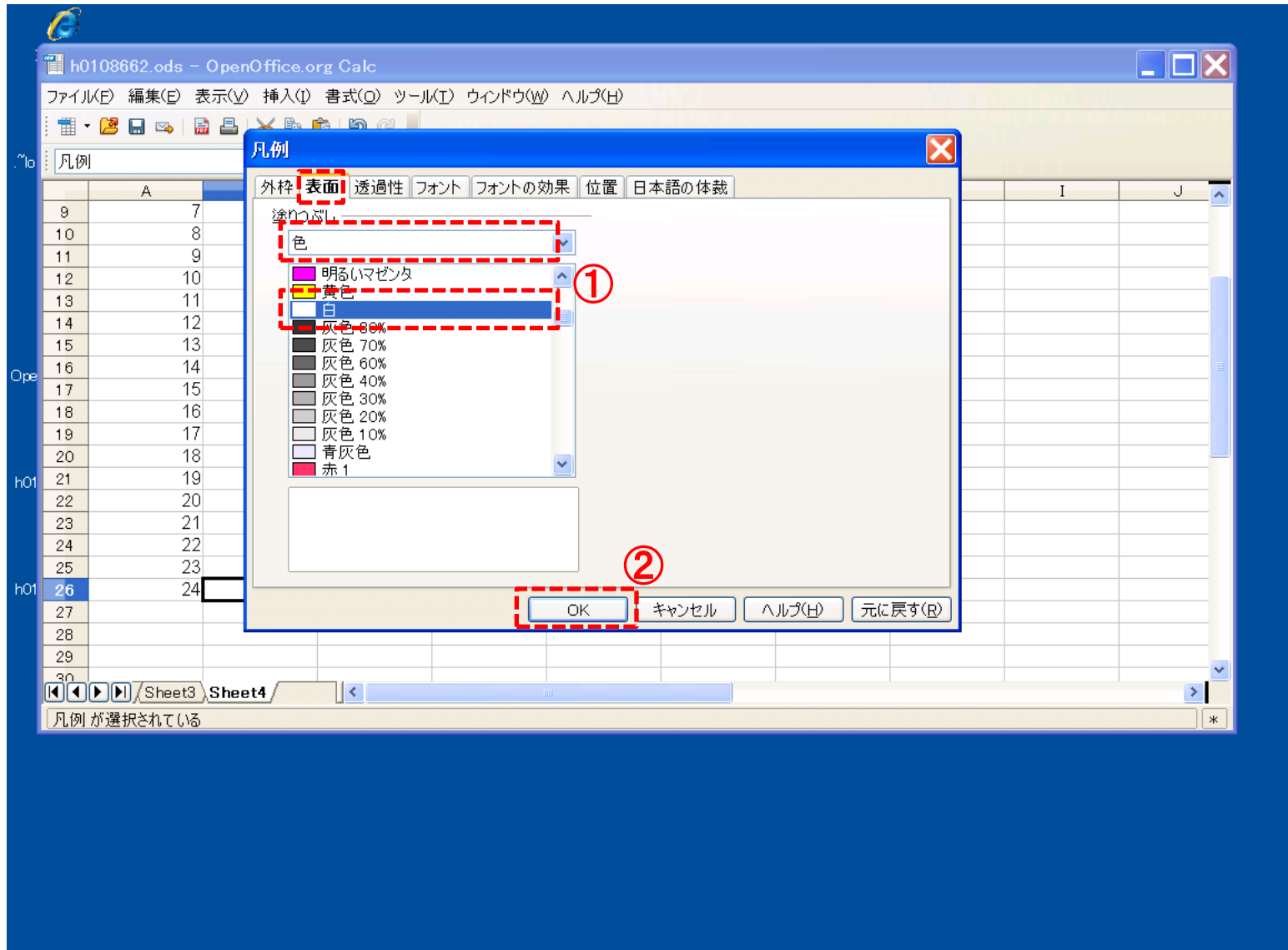
気温の日変化(東京、2001年8月)

- 凡例の書式(A)...
- 位置とサイズ(S)...
- グラフの種類(Y)...
- データ範囲(D)...
- 切り取り(I)
- コピー(C)
- 貼り付け(P)

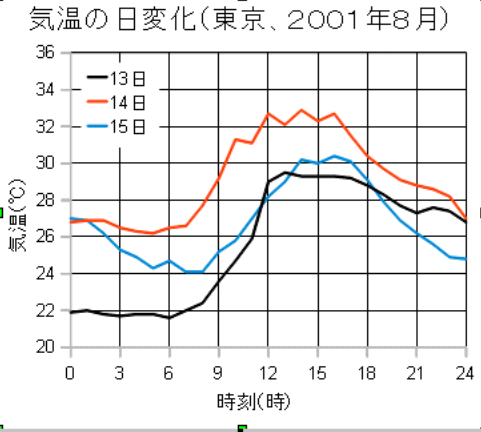
Sheet3 Sheet4

凡例が選択されている

凡例の書式を設定する。



	A	B	C	D	E	F	G	H	I	J
9		7	22.0							
10		8	22.4							
11		9	23.6							
12		10	24.7							
13		11	25.9							
14		12	29.0							
15		13	29.5							
16		14	29.3							
17		15	29.3							
18		16	29.3							
19		17	29.2							
20		18	28.8							
21		19	28.3							
22		20	27.7							
23		21	27.3							
24		22	27.6							
25		23	27.4							
26		24	26.8	27.0	24.8					
27										
28										
29										
30										



h0108662.ods - OpenOffice.org Calc

ファイル(F) 編集(E) 表示(V) 挿入(I) 書式(O) ツール(T) データ(D) ウィンドウ(W) ヘルプ(H)

新規作成(N)
開く(O)... Ctrl+O
最近使用したドキュメント(D)
ウィザード(W)
閉じる(C)
保存(S) Ctrl+S
名前を付けて保存(A)... Ctrl+Shift+S
すべて保存(V)
再読み込み(B)
バージョンの管理(E)...
エクスポート(T)...
PDFとしてエクスポート...
送る(D)
プロパティ(I)...
デジタル署名(S)...
ドキュメントテンプレート(T)
Web ブラウザでプレビュー(E)
印刷プレビュー(G)
印刷(P)... Ctrl+P
プリンタの設定(B)...
終了(X) Ctrl+Q

シート2.\$B\$313

気温の日変動(東京、2001年8月)

時刻(時)	13日	14日	15日
0	22.0	26.5	26.5
3	22.0	26.0	25.0
6	22.0	26.0	24.5
9	23.0	29.0	24.5
12	28.0	32.0	29.0
15	29.0	32.5	30.0
18	28.0	30.0	27.0
21	27.0	28.0	25.0
24	27.0	27.0	24.5

保存する。

シート 4 / 4 標準 標準 * 合計=26.8 100%